

Komagband samlet fra Store Lerresfjord, Alta kommune


Dameband, čuoldin. Bandene ble brukt til søndagsbruk.

Innslag

 Hvit

Ullgarn/bomullsgarn


Renning

 Klar rød

23 tråder, ullgarn

 Hvit

38 tråder, ull-/ bomullsgarn

 Klar grønn

4 tråder, ullgarn

Treing av grindveva

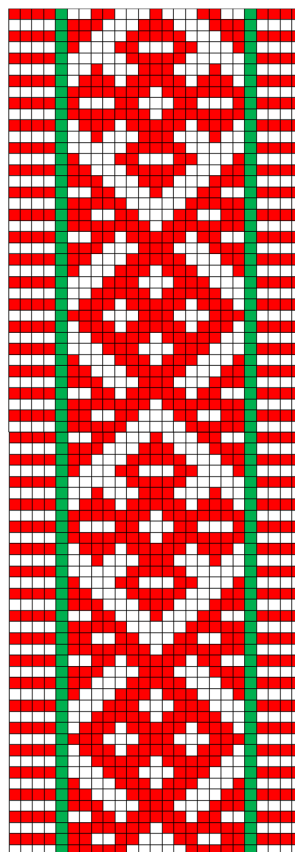


Da dette mønsteret har mange renningstråder, er bare halvparten av renningstrådene vist i skjemat over.

M markerer midterste renningstråd. Ut fra denne tres renningstrådene symmetrisk på begge sider.

En av raden tres i hullene i grindveva, en av radene mellom tennene. Midterste renningstråd tres i midtpunktet på veva.

Skjemaet under viser en annen vanlig måte å illustrere treing av renningstråder i grindveva. Hver annen tråd tres i hullene i grindveva, hver annen mellom tennene.



Álttá Sámi
Giellaguovddáš